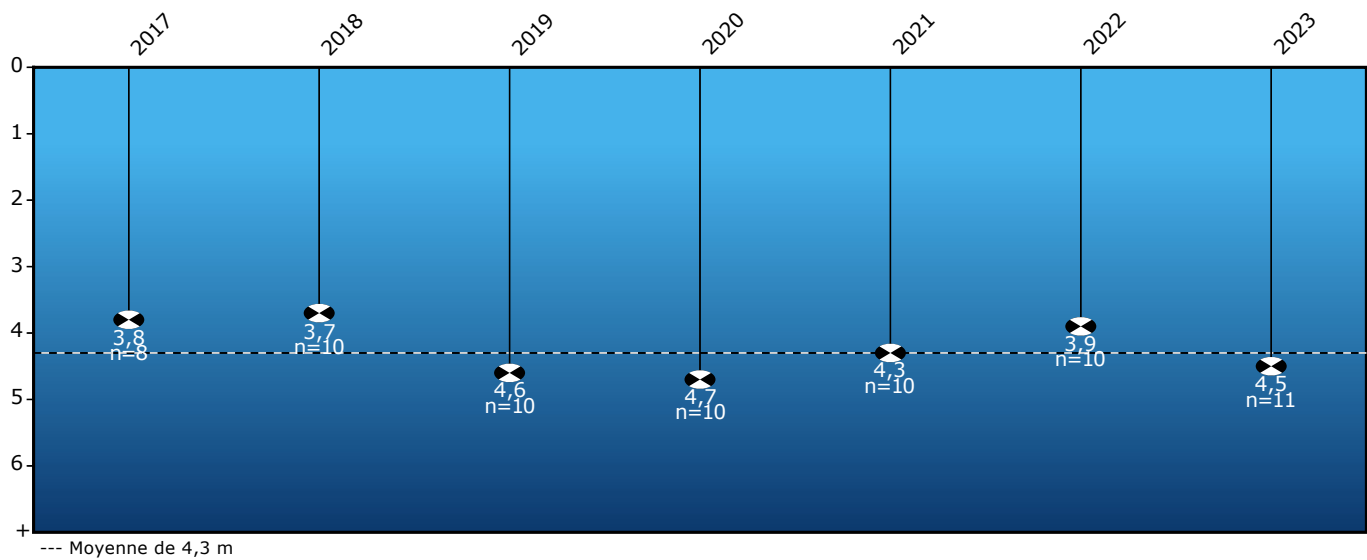


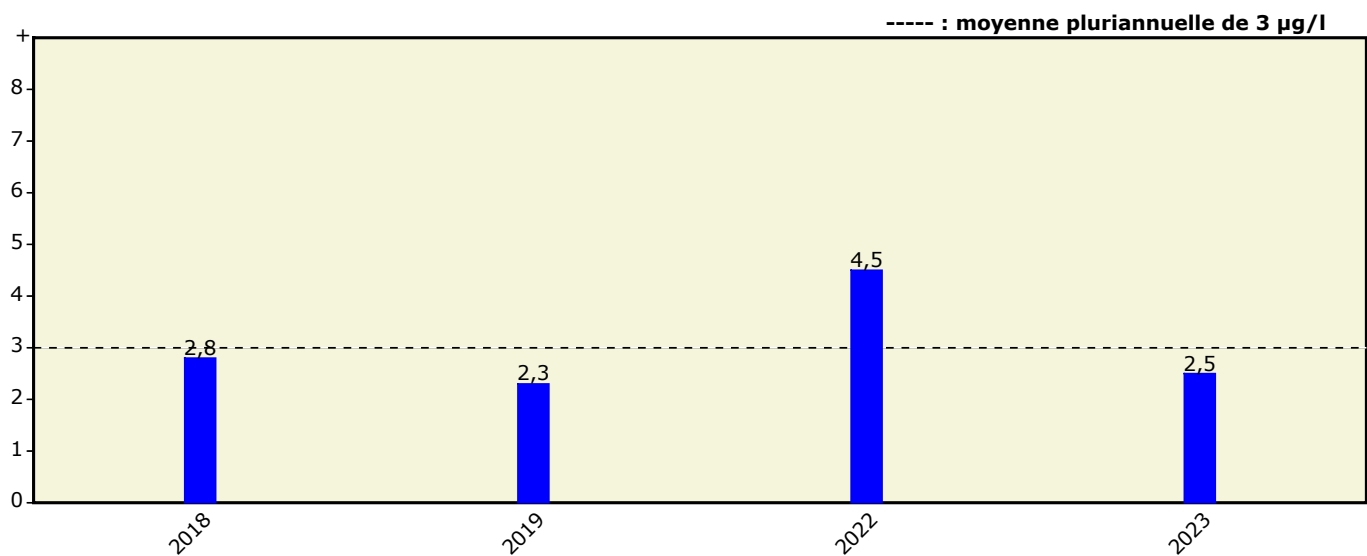
Réseau de surveillance volontaire des lacs

Lac aux Bois Francs (0825A) - Suivi de la qualité de l'eau 2017-2023

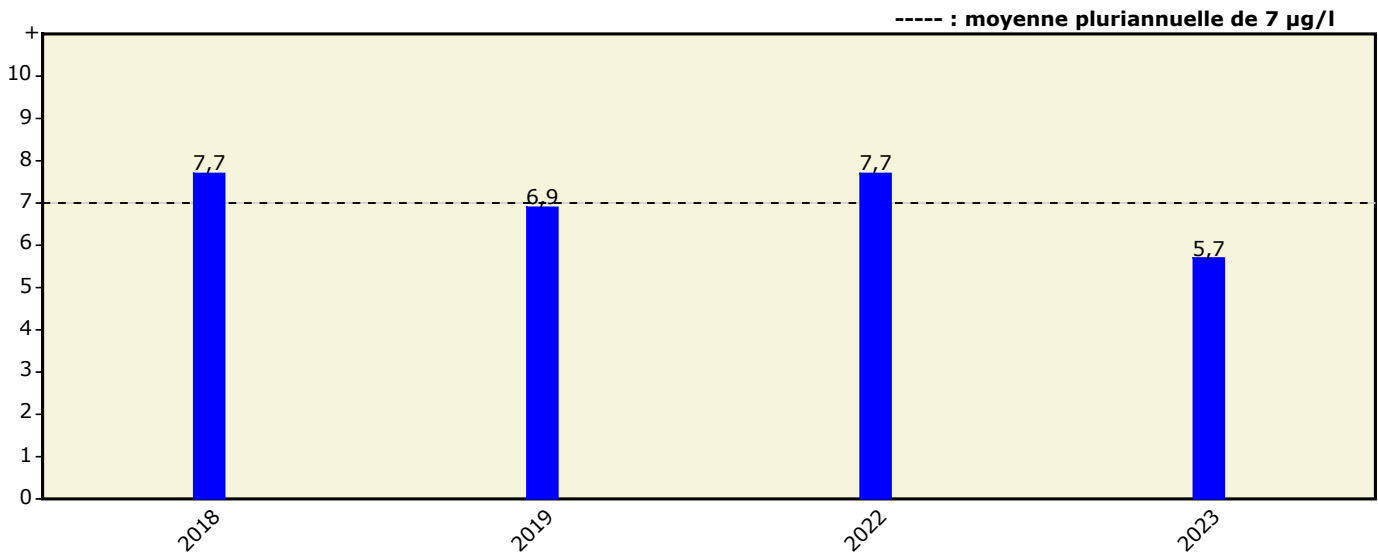
Transparence estivale moyenne
(profondeur du disque de Secchi en mètres)



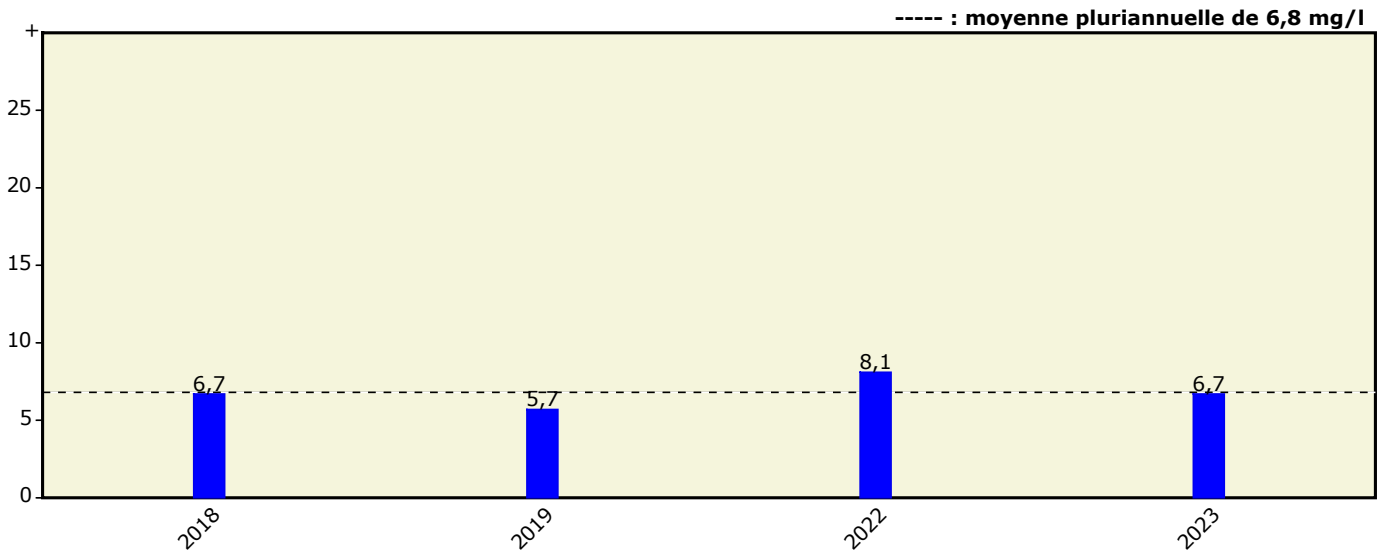
Concentration estivale moyenne
de chlorophylle a ($\mu\text{g/l}$)



**Concentration estivale moyenne
de phosphore total ($\mu\text{g/l}$)**



**Concentration estivale moyenne
de carbone organique dissous (mg/l)**



Date de production: 2024-02-21